

30 de Mayo

Día Mundial de la Esclerosis Múltiple

Conoce qué es y cómo se manifiesta...



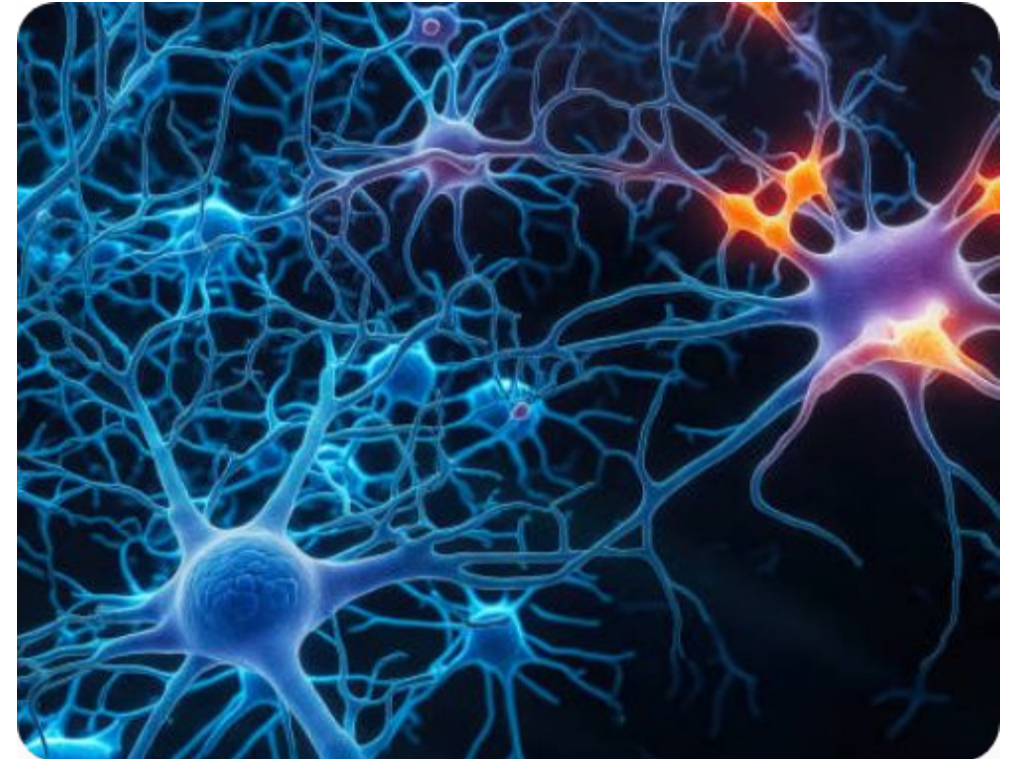
¿Qué es la Esclerosis Múltiple?



Imagina tus nervios como **cables eléctricos**.
Tienen un aislante protector llamado **mielina**.

En la Esclerosis Múltiple, tus defensas atacan
ese aislante por error.

Esto causa "cortocircuitos" en los mensajes
que el cerebro envía a tu cuerpo.



UNA CONDICIÓN GLOBAL



2.8M
mundo

viven con Esclerosis Múltiple

¿A quién afecta?

Se diagnostica mayormente en adultos jóvenes de **20 a 30 años**.

3 : 1

¡Más común en mujeres!

Las mujeres tienen una probabilidad **3 veces mayor** que los hombres de ser diagnosticadas.

SÍNTOMAS COMUNES



Fatiga extrema



Visión borrosa



Hormigueo



Debilidad muscular



Problemas de equilibrio



Dificultad para caminar



El Camino al Diagnóstico

La importancia de la detección temprana.

NO HAY UNA SOLA FORMA DE EM



Remitente-Recurrente (EMRR)

Es la forma más común (85%). Se caracteriza por "brotos" seguidos de periodos de recuperación donde los síntomas desaparecen parcial o totalmente.



Progresiva (EMPP)

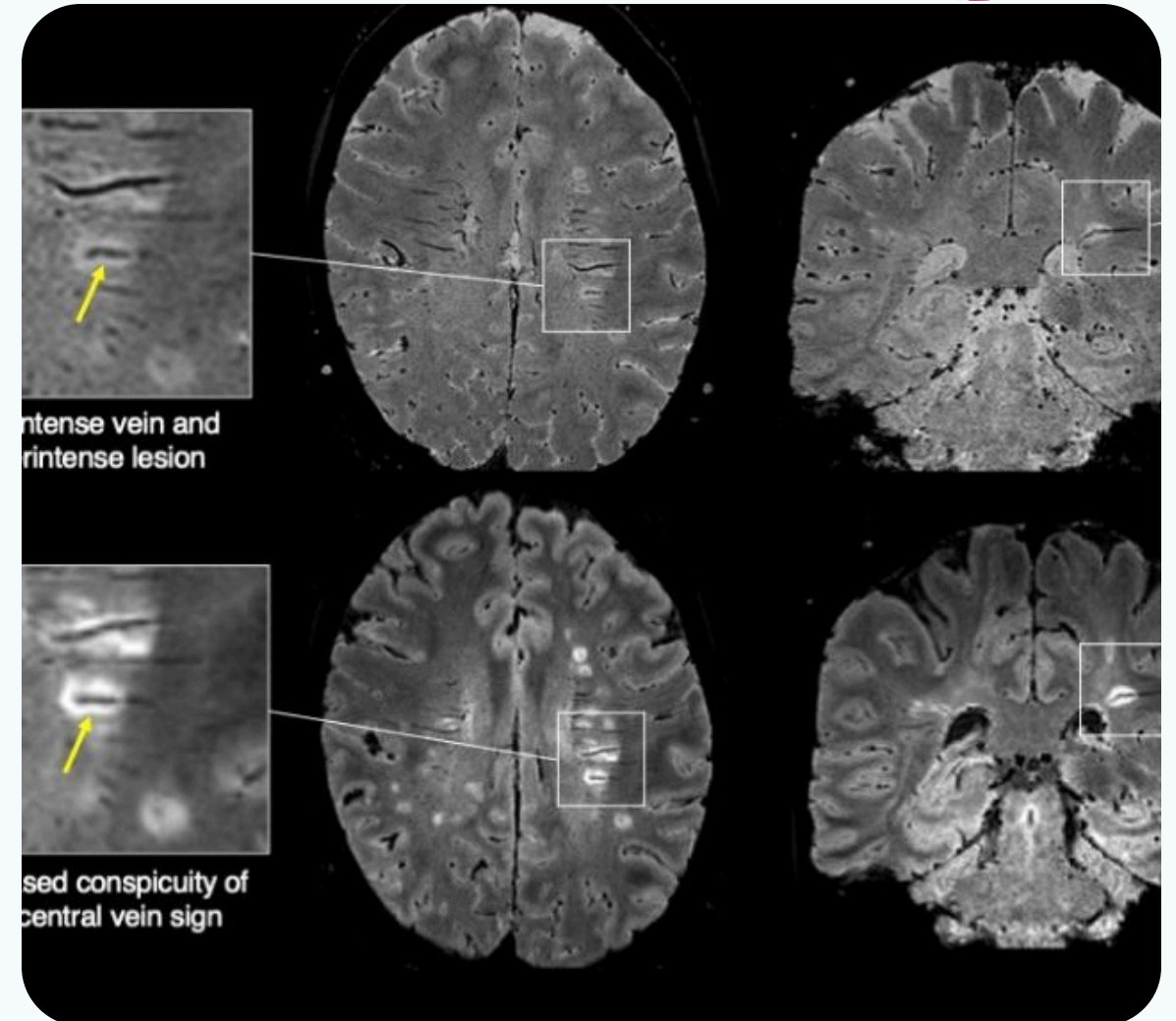
Los síntomas empeoran de forma **lenta y constante** desde el inicio, sin ataques o periodos de remisión claros.

DIAGNÓSTICO PRECISO

Tecnología y Criterios

El diagnóstico se basa en los **Criterios de McDonald (versión 2024)**, que buscan evidencia de lesiones en el tiempo y el espacio dentro del sistema nervioso.

- Resonancia Magnética (RM)
- Análisis de Líquido Cefalorraquídeo
- Examen Neurológico detallado y Pruebas Neurofisiológicas





Tratamiento

ABORDAJE MULTIDISCIPLINARIO



Terapia Médica

✦ Fármacos Modernos (DMTs)

Reducen los brotes entre un **29% y 68%**, frenando el avance de la enfermedad. En caso de crisis, usamos dosis altas de cortisona para desinflamar rápidamente.



Medicina de Rehabilitación

- Fármacos y terapias para **prevenir / tratar / mejorar complicaciones musculoesqueléticas o sistémicas.**
- Prescripción personalizada de ejercicio.
- Manejo interdisciplinario para tu autonomía.

“

***"La Esclerosis Múltiple es
solo un capítulo en tu
historia, no el libro entero."***

#NavegandoJuntosEM

La educación es la clave para la empatía

La Medicina de Rehabilitación es tu mejor aliada para mantener el control de tu cuerpo y tu vida diaria.

Infórmate, apoya y comparte



[#DiaMundialEM](#) [#MedicinaDeRehabilitación](#) [#TuAutonomíaPrimero](#)

worldmsday.org

[#DiaMundialEM](#) [#MyMSDiagnosis](#)